

PEKANPÄIVÄPURJEHDUS KEVYTVENEILLE 22.7.2017 Raahessa

Purjehdusohje

1 KILPAILUSSA NOUDATETTAVAT SÄÄNNÖT

1.1 Purjehduksen kilpailusäännöt 2013 - 2016 ja purjehdusohje

2 TIEDOTUKSET

Tiedotukset kilpailijoille pannaan viralliselle ilmoitustaululle, joka sijaitsee Fanttimarinan seinällä.

3 MUUTOKSET PURJEHDUSOHJEISIIN

Mahdolliset muutokset purjehdusohjeisiin pannaan ilmoitustaululle ennen klo 08.00 voimaantulopäivänään, lukuun ottamatta kilpailun aikataulun muutoksia, jotka laitetaan ilmoitustaululle ennen klo 20.00 voimaantuloaan edeltävänä päivänä.

4 MAISSA ANNETTAVAT VIESTIT

4.1 Maissa annettavat viestit nostetaan kilpailukeskuksen lippumastoon.

4.2 Kun lippu AP nostetaan maissa, kilpailuviestissä AP olevat sanat "1 minuutin" korvataan sanoilla "aikaisintaan 90 minuutin".

5 KILPAILUN AIKATAULU

Lauantai 22.7.2017

Kipparinkokous klo 12.00 Fanttimarinassa
Ensimmäinen optimistijollat lähtö klo 13.00
Ensimmäinen muiden luokkien lähtö klo 13.10

6 LUOKKIEN LIPUT

Optimistijollilla käytössä lippu O
Luokkien lippu ovat muilla luokilla sama; käytössä yhteislähtö. Käytössä lippu E.

7 KILPAILUALUE

Kilpailualue ilmoitetaan kipparinkokouksessa

Kilpailualue A

Roska

Kilpailualue B

Pikkulahti

8 RADAT

Rata- alue A ja B, rata on luovi-myötätuulirata (Liite 1). Optimistijollat purjehtivat 2 kierrosta (lähtö – 1 – 2 – 3 – 1 – 2 – 3 – maali).

Zoom8 ja E-jollat purjehtivat 3 kierrosta ja (lähtö – 1 – 2 – 3 – 1 – 2 – 3 – 1 – 2 – 3 – maali).

9 MERKIT

Kts. Ratapiirros

11 LÄHTÖ

11.1 Purjehdukset lähetetään käyttämällä sääntöä 26 siten, että varoitusviesti annetaan 5 minuuttia ennen lähtöviestiä.

11.2 Lähtölinja on vasemmalla olevan oranssin poijun ja oikealla olevan kilpailulautakunnan aluksen kilpailulautakunnan lipulla varustetun lipputangon välinen linja

12 SEURAAVAN RATAOSUUDEN MUUTTAMINEN

Kilpailulautakunta muuttaa seuraavaa rataosuutta siirtämällä alkuperäisen merkin tai maalilinjan uuteen paikkaan tästä erikseen ilmoittamatta

13 MAALI

Maalilinja on vasemmalla olevan oranssin poijun ja oikealla olevan kilpailulautakunnan aluksen kilpailulautakunnan lipulla varustetun lipputangon välinen linja

14 RANGAISTUSJÄRJESTELMÄ

14.3 Säännön 67 nojalla protestilautakunta voi ilman tutkintaa rangaista venettä, joka on rikkonut sääntöä 42

16 PROTESTIT JA HYVITYSPYYNNÖT

16.1 Protestilomakkeita saa kilpailutoimistosta. Protestit pitää toimittaa sinne protestien määräaikaan mennessä.

16.2 Protestien määräaika on 90 minuuttia siitä, kun viimeinen vene on tullut maaliin päivän viimeisessä purjehduksessa. Sama määräaika pätee kilpailulautakunnan ja protestilautakunnan protesteihin, jotka koskevat niiden kilpailualueella havaitsemia tapahtumia, sekä hyvityspyyntöihin. Tämä muuttaa sääntöjä 61.3 ja 62.2

16.3 Ilmoitustaululle pannaan 30 minuutin kuluessa protestien määräajan ilmoitukset, joissa kilpailijoille tiedotetaan tutkinnoista, joissa he ovat asianosaisia tai nimettyjä todistajia. Tutkinnat pidetään kilpailulautakunnan huoneessa, joka sijaitsee kilpailutoimiston vieressä.

16.4 Ilmoitus kilpailulautakunnan tai protestilautakunnan protestista pannaan ilmoitustaululle säännön 61.1(b) mukaisesti ilmoitetuksi veneelle.

16.5 Kohtaan 14.3 nojaava luettelo veneistä joita on rangaistu säännön 42 rikkomisesta, pannaan ilmoitustaululle.

16.7 Viimeisenä aikataulun mukaisena purjehduspäivänä on tutkinnan uusimispyyntö toimitettava viimeistään 30 minuuttia sen jälkeen, kun pyynnön esittävä asianosainen on saanut tiedon päätöksestä sinä päivänä. Tämä muuttaa sääntöä 66.

17 PISTELASKU

17.1 Kilpailussa käytetään liitteen A mukaista sijalukujärjestelmää

22 TOIMITSIJAVENEET

Toimitsijaveneet on merkitty sinisellä lipulla tai sinivalkoisella J -lipulla.

23 HUOLTOVENEET

Huoltoveneitä ei merkitä erikseen

28 PALKINNOT

Palkinnot jaetaan lipunlaskutilaisuudessa kauden päättäjaisissä.

29 VASTUUVAPAUTUS

Kilpailijat osallistuvat kilpailuun täysin omalla vastuullaan. Katso sääntöä 4, Päätös kilpailla. Kilpailun järjestäjä ei ota vastuulleen mitään korvausvelvollisuutta mistään aineellisesta tai henkilövahingosta tai kuolemantapauksesta, joka tapahtuu kilpailun yhteydessä tai sitä ennen, sen aikana tai sen jälkeen.

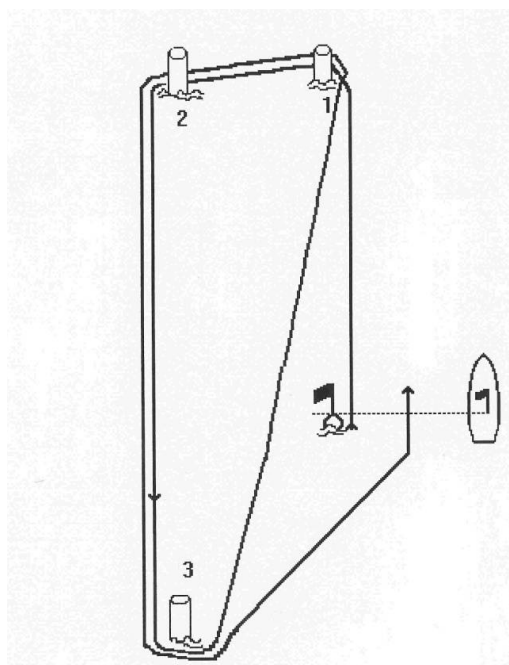
30 VAKUUTUS

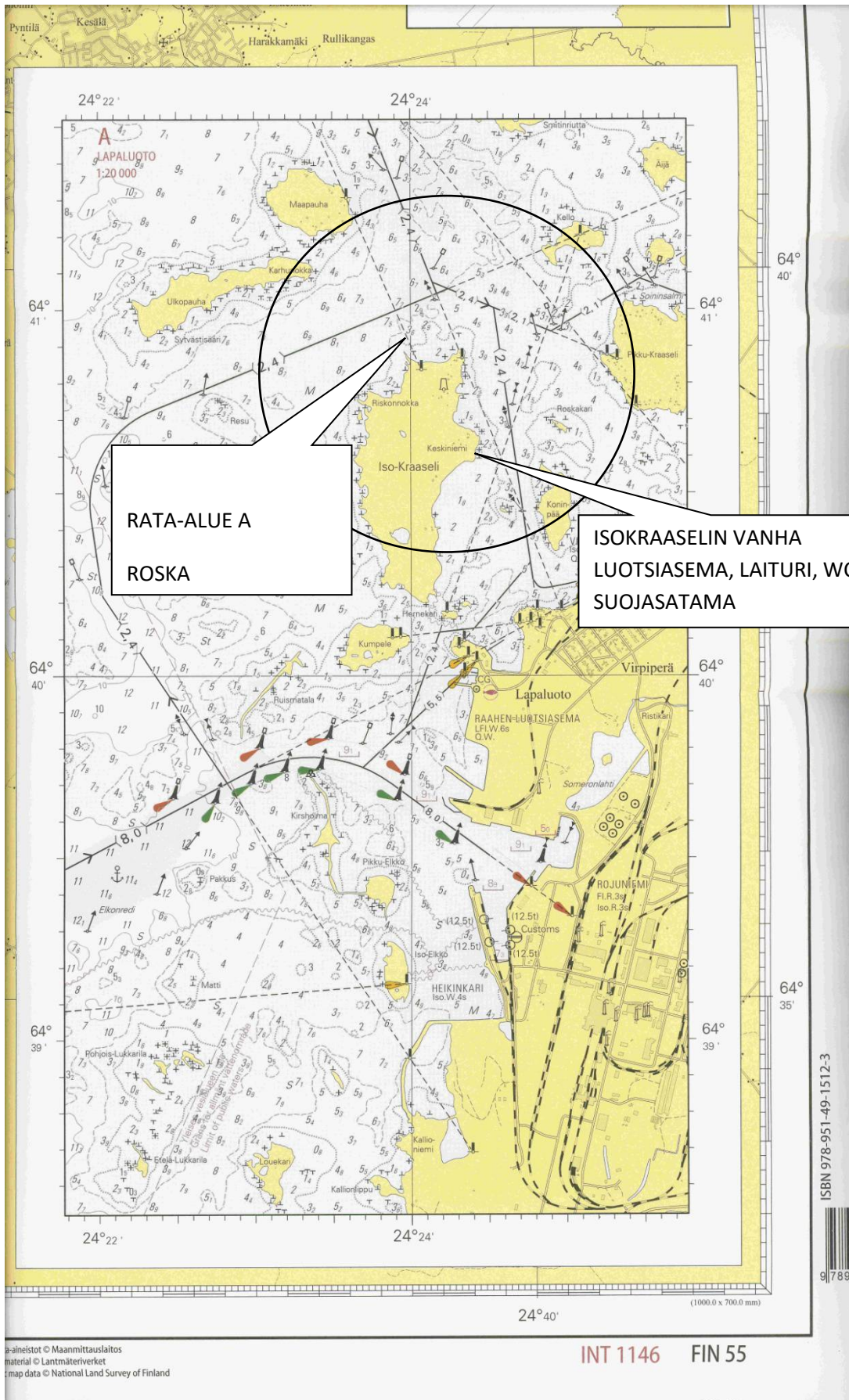
Veneen ja sen miehistön tulee olla vakuutettu kolmatta osapuolta koskevien vahinkojen varalta

RADAN KUVAUS

Luovi-myötätuuli-kolmiorata

lähtö - 1 - 2 - 3 - 1 - 2 - 3 - (1 - 2 - 3) - maali





aineistot © Maanmittauslaitos
material © Lantmäteriverket
map data © National Land Survey of Finland

INT 1146 FIN 55

ISBN 978-951-49-1512-3
9 789514

